

## APPARTEMENT MAGALIE ET PATRICE - MOLIETS-ET-MAA

APPARTEMENT MAGALIE ET  
PATRICE - MOLIETS-ET-MAA

6 personnes

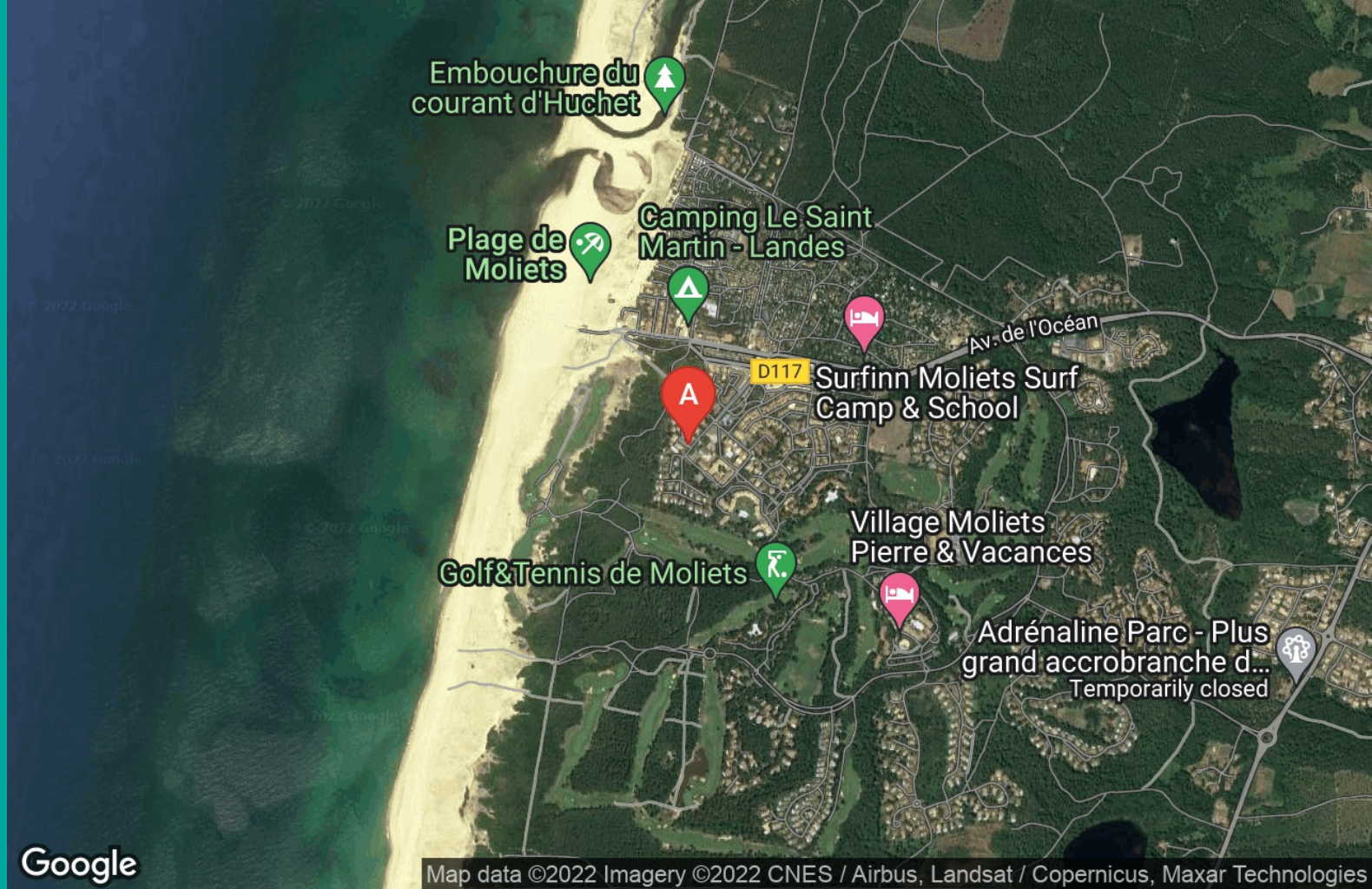
<https://appartement-magalie-patrice-moliets.fr>



Griman Patrice et Monnier  
Magalie

**A** Appartement Magalie et Patrice -

Moliets-Et-Maa : Bât 4, N° 28, Résidence Bleu  
Océan, Rue de la Bastide 40660 MOLIETS-ET-  
MAA





## Appartement Magalie et Patrice - Moliets-Et-Maa



Appartement



6

personnes  
(Maxi: 6 pers.)



3

chambres

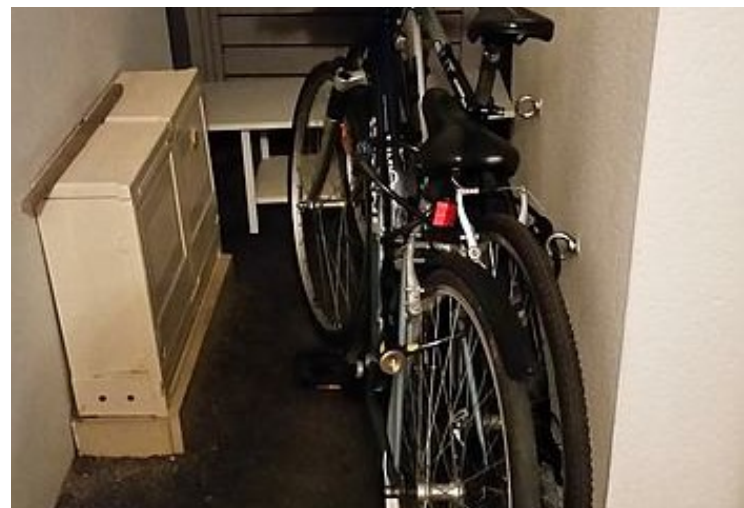
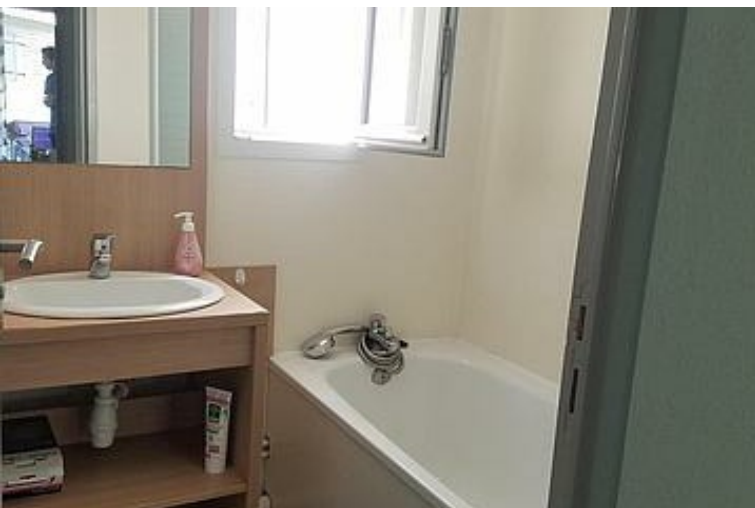
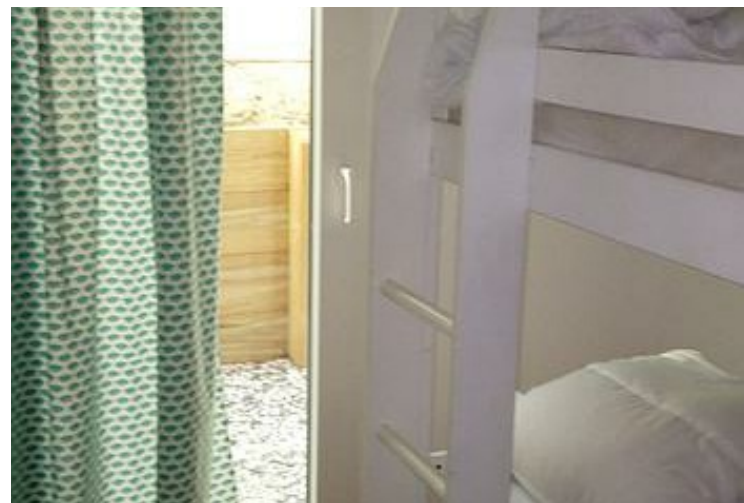


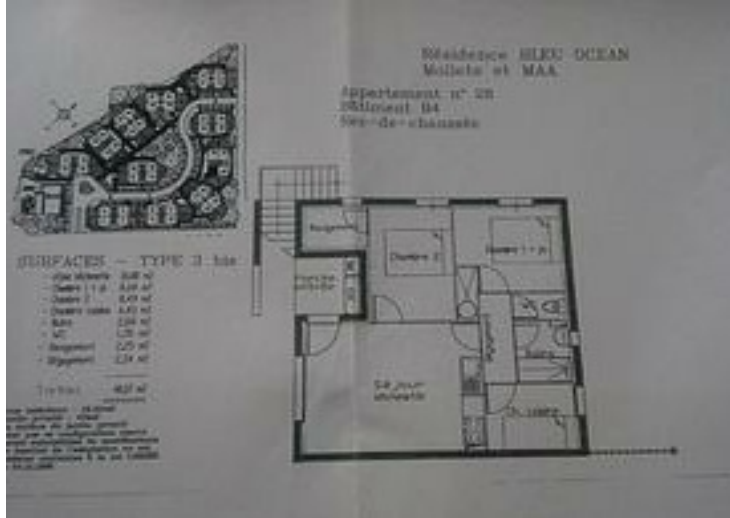
47

m<sup>2</sup>



Cet appartement pour 6 personnes en rez de chaussée, vous accueillera de manière confortable avec sa surface de 48m<sup>2</sup> et ses 6 couchages dans 3 chambres séparées. Vous pouvez passer votre séjour sans utiliser votre voiture, elle sera garée juste devant l'appartement, dans l'enceinte de la résidence sécurisée par barrière et digicode. Appart non fumeur et animaux non acceptés. Equipement bébé disponible. L'appartement comprend: - 1 pièce de vie de 18m<sup>2</sup> comprenant cuisine entièrement équipée, un canapé coffre 3 places, une télévision 80 cm, une table de repas. - 1 chambre avec un lit 160, un dressing et un cellier attenant - 1 chambre avec 2 lits en 90 équipée d'un placard et de tiroirs de rangement sous les lits. - 1 chambre avec lits superposés en 90 et étagères - 1 salle de bain et toilettes séparées - 1 terrasse avec plancha et un jardinet privatif - 1 piscine





## Pièces et équipements

<i>Chambres</i>	Chambre(s): 3 Lit(s): 0	dont lit(s) 1 pers.: 4 dont lit(s) 2 pers.: 1
<i>Salle de bains / Salle d'eau</i>	Salle de bains avec baignoire Salle(s) de bains (avec baignoire): 1	Sèche cheveux
<i>WC</i>	WC: 1 WC indépendants	
<i>Cuisine</i>	Cuisine Congélateur Lave vaisselle	Plancha Four à micro ondes Réfrigérateur
<i>Autres pièces</i>	Séjour	Terrasse
<i>Media</i>	Chaîne Hifi	Télévision
<i>Autres équipements</i>	Lave linge collectif	Sèche linge collectif
<i>Chauffage / AC</i>	Chauffage	
<i>Exterieur</i>	Abri pour vélo ou VTT Salon de jardin	Jardin privé
<i>Divers</i>	Appartement non fumeur	

## Infos sur l'établissement



*Communs*

Dans résidence  
Mitoyen locataire

Entrée indépendante



*Activités*

Prêt de vélos



*Internet*



*Parking*

Parking

Le parking se situe dans la résidence, accès par une barrière avec un code que l'on vous communiquera le jour de votre arrivée. Les places ne sont pas attitrées.



*Services*

Location de draps et/ou de linge

Nettoyage / ménage

La location du linge de lit et de serviette de toilette est disponible. Il existe un forfait ménage, prestation à 60€.



*Extérieurs*

Piscine partagée

Piscine plein air

Pataugeoire

Parc

Table de ping pong

## A savoir : conditions de la location

<i>Arrivée</i>	Arrivée l'après midi à partir de 17h
<i>Départ</i>	Départ le matin avant 11h
<i>Langue(s) parlée(s)</i>	Anglais Espagnol Français
<i>Annulation/ Prépaiement/ Dépot de garantie</i>	Un chèque de caution de 600€ sera demandé à votre arrivée. Un chèque de caution de 60€ pour le ménage sera demandé à votre arrivée
<i>Moyens de paiement</i>	
<i>Ménage</i>	Le ménage est en option; forfait 60€
<i>Draps et Linge de maison</i>	Un supplément est demandé pour la mise à disposition linge de maison
<i>Enfants et lits d'appoints</i>	Lit bébé A la demande lors de la réservation, nous mettons à disposition gratuitement le nécessaire pour un bébé: chaise haute, matelas de change, transat, siège vélo...
<i>Animaux domestiques</i>	Les animaux ne sont pas admis.

## Tarifs (au 27/12/22)

Appartement Magalie et Patrice - Moliets-Et-Maa

Tarifs à la nuit hors saison avec 4 nuits minimum/ Juillet, août réservation seulement du samedi au samedi (tarif à la semaine)

Tarifs en €:	Tarif 1 nuit en semaine (L, M, M, J, D)	Tarif 1 nuit en weekend (V ou S)	Tarif 2 nuits weekend (V+S)	Tarif 7 nuits semaine
du 03/06/2023 au 01/07/2023	80€	80€		495€
du 01/07/2023 au 08/07/2023				700€
du 08/07/2023 au 22/07/2023				980€
du 22/07/2023 au 19/08/2023				1280€
du 19/08/2023 au 26/08/2023				980€
du 26/08/2023 au 02/09/2023				700€
du 02/09/2023 au 30/09/2023	80€	80€		495€

# Mes recommandations

Que faire à Landes Atlantique Sud

Les Spots

OFFICE DE TOURISME LANDES ATLANTIQUE SUD  
[WWW.LANDESATLANTIQUESUD.COM](http://WWW.LANDESATLANTIQUESUD.COM)



## La Cagette

+33 6 12 76 29 62  
Avenue de l'Océan

0.3 km  
MOLIETS-ET-MAA



La cuisine instinctive de cette cantine fraîche, se nourrit de voyages et de rencontres. Elle n'a ni frontière, ni limite. Producteurs locaux et bio entre autres, s'invitent en cuisine. Une carte courte, un décor vintage et végétal rendent ce lieu en terrasse chaleureux. Sans réservation.



## Joe Bike - Moliets

+33 5 58 48 85 48  
17-18 Rue de la Bastide  
<https://www.joebike.fr>

0.3 km  
MOLIETS-ET-MAA



Spécialiste de la location de vélos, retrouvez les agences JOE BIKE à Capbreton, Hossegor, Seignosse, Vieux Boucau et Moliets ! Une large gamme de vélos de qualité : Vélos Confort, vélos enfants, VTT, vélos électriques, FAT BIKE, remorques et accessoires sont à retrouver en agences ! Retrouvez votre PRO SHOP de vente de vélos, neufs et d'occasions, atelier et réparations, ouvert à l'année à la ZA Pédebert, 119 avenue des Tisserands à Hossegor. Réservez votre vélo en ligne et bénéficiez de réductions immédiates sur : joebike.fr



## Spot de la Plage Centrale

Avenue de l'Océan

0.5 km  
MOLIETS-ET-MAA



Les bancs de sables bougent avec l'embouchure du Courant d'Huchet. Les débutants se concentrent au niveau de la plage Centrale. Un spot très exposé aux houles d'Ouest et à la position des bancs de sables. Vent d'Est impératif pour avoir un plan d'eau praticable. Surf shop et tous commerces sont à proximité de la plage en saison.



## Maâ Surf School

+33 5 58 48 55 69  
3 la Tête de Plage

<http://www.molietsetmaasurfschool.co>

0.5 km  
MOLIETS-ET-MAA



Maa Surf (shop de plus de 100m2) vous propose les collections Rip Curl et Billabong ainsi qu'un large choix de planches. Ecole des surfs labellisée depuis plus de 20 ans, venez découvrir ou vous perfectionner en toute sécurité, encadré par une équipe de moniteurs brevet d'Etat. Cours dispensés en français, anglais, allemand et espagnol. Passage de niveaux ( 1ere mousse, vague de bronze...) en fin de stage. Nous vous fournissons tout le matériel (combinaison que vous gardez toute la semaine et le surf pendant les heures de leçon) Location de matériel : surf, bodyboard, néoprène... possible entre 2h minimum et plusieurs semaines



## Ecole de surf Moliets Soonline surf school

+33 5 58 47 16 11 +33 6 25 98 48 57

6 Impasse de la Dune

<http://www.ecoledesurfmoliets.com>  
0.5 km  
MOLIETS-ET-MAA



Soonline, école de surf & skate labellisée 'Qualité de Tourisme' et 'École de Surf Française', se situe à côté la grande plage de Moliets. Dans un cadre unique, notre école propose des cours et des stages surf & skate en toute sécurité, adaptés à chaque niveau et rythme. Dans une ambiance conviviale, vous pouvez choisir une de nos formules et être encadré par nos moniteurs, diplômés et passionnés. Nos valeurs : notre expérience, une pédagogie évolutive, la confiance et surtout le plaisir ensemble ! Soonline est aussi un magasin de location & vente textile et matériel technique. Vous trouverez un grand choix en planches de surf, skate, combinaisons, bodyboard, accessoires et vélo. Un surf & skate shop qui présente des grandes marques de glisse, eco-friendly et innovantes ! A bientôt pour des aventures ensemble ! L'équipe





## Moliets Surf School

☎ +33 5 40 77 14 84 ☎ +33 6 28 49 02 57

10 Place de la Balise

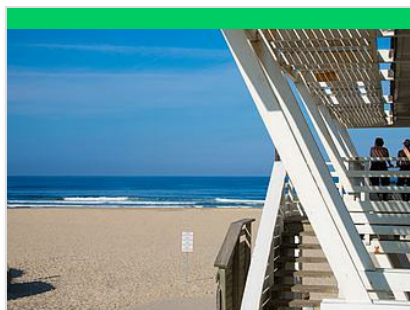
🌐 <http://molietsurfschool.com>

0.5 km

📍 MOLIETS-ET-MAA



Moliets Surf School est situé au pied de la dune de la plage centrale. Il s'agit du parfait endroit pour découvrir le surf ou bien se perfectionner dans une ambiance conviviale et décontractée tout en sécurité, avec une équipe de moniteur diplômés d'état prête à partager leurs savoirs et leurs connaissances du surf avec vous ! L'école est équipée de vestiaires ainsi que de douches et labellisée par la Fédération Française de Surf.



## Plage Centrale

☎ +33 5 58 48 54 11

Avenue de l'Océan

🌐 <https://plages-landes.info/-meteo-moli>

0.6 km

📍 MOLIETS-ET-MAA



A Moliets, la plage Centrale est le lieu incontournable pour surfer, bronzer, papoter, rigoler, manger une glace, faire des châteaux de sable... Ceux qui recherchent de l'animation trouvent tout sur place grâce aux commerces installés le long de la plage centrale. Pour une plage plus intimiste, rendez-vous plutôt sur la plage des chênes lièges, à l'abri des foules. Profitez de votre venue pour découvrir l'extrémité du Courant d'Huchet. A pied ou en barque accompagné par nos charmants bateliers, laissez vous guider à travers sa Réserve Naturelle et découvrez "l'Amazonie landaise". La plage est surveillée du 26 mai au 02 octobre. Deux tiralos sont disponibles pour les personnes handicapées. Le naturisme est toléré en dehors de la zone réglementée. Les chiens sont acceptés tenus en laisse mais ils sont interdits dans la zone située entre le



## Golf de Moliets

☎ +33 5 58 48 54 65

Rue Mathieu Desbieys

🌐 <https://www.golfmoliets.com>

0.8 km

📍 MOLIETS-ET-MAA



Créé en 1989, par l'architecte Robert Trent Jones Jr le Golf de Moliets offre un 27 Trous ... pas un trou ne ressemble à un autre ! Parcours envoûtant entre forêt et océan ! Venir jouer au golf de Moliets, c'est profiter d'une expérience mémorable. Les 3 bonnes raisons pour jouer le parcours 18 trous du Golf de Moliets : la qualité du dessin de Robert Trent Jones, l'environnement de la forêt et de la mer, la qualité de l'entretien et de l'accueil, son accès toute l'année. Parcours: 18 trous et 9 trous homologués. Compétitions de classement. Réservation des green-fees directement en ligne. Stages tous niveaux.



## Plage des Chênes-Lièges

☎ +33 5 58 48 54 11

Rue Brémontier

🌐 <https://plages-landes.info/-meteo-moli>

0.9 km

📍 MOLIETS-ET-MAA



La plage des Chênes Liège se situe à 1km au sud de la plage centrale, on y accède à pied depuis la station balnéaire en traversant le Golf, ou bien en vélo ! C'est une plage qui se mérite, mais si vous recherchez une plage plus intimiste pour poser votre serviette sur le sable et profiter pleinement du paysage au cœur de la forêt et de la vue sur l'océan, c'est ici qu'il faut vous rendre ! Bien moins fréquentée que la plage centrale de Moliets, elle est en effet idéale pour ceux qui cherchent un endroit à l'abri des foules. Elle est surveillée du 02 juillet au 28 août. Le naturisme est toléré en dehors de la zone réglementée.



## Pêche sur les étangs de Moliets et de La Prade

☎ +33 5 58 48 56 58

🌐 <http://www.cartedepêche.fr>

1.7 km

📍 MOLIETS-ET-MAA



Nos deux étangs : étang de Moliets et étang de la Prade sont des havres de paix pour les pêcheurs débutants et confirmés. Brochets, sandres, perches, black-bass, gardons, carpes, tanches et anguilles.. La Carte de pêche y est obligatoire, vous trouverez différentes cartes en fonction de vos besoins (enfants, à l'année, à la semaine, à la journée..) en vente à l'Office de Tourisme de Moliets.



## Adrénaline Parc - Parcours aventure

+33 5 58 48 56 62

727 Route des Lacs

<http://www.adrenalineparc.fr>

2.1 km  
MOLIETS-ET-MAA



Différents loisirs pour un maximum de plaisir, entre amis, en famille. Parcours Aventure : 3 h au cœur de la nature : 250 ateliers de 3 à 17m. 250 équipements à partir de 5 ans. 25 circuits différents. Les enfants de 5 à 10 ans doivent être sous la surveillance d'un de leur parent. Sans réservation. -Paint Ball : 2 aires de jeux, 60 équipements, 2h d'activité. -Paint ball junior à partir de 8 ans. Réservation nécessaire pour le paint ball -Quad, Mini-motos : à partir de 6 ans, plusieurs circuits. 30 véhicules. - Forfait multi-activités, anniversaire, enterrement de vie de célibataire, séminaire et groupes.



## Paint ball - Adrénaline Parc

+33 5 58 48 56 62

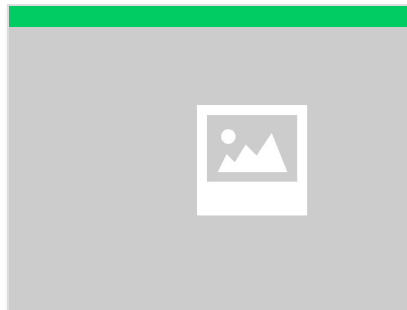
727 Route des Lacs

<http://www.adrenalineparc.fr>

2.1 km  
MOLIETS-ET-MAA



2 aires de jeux, 100 équipements pour s'éclater sans danger. De nombreux scénarios pour vous défier entre amis ou en famille. Stratégie et convivialité sont au rendez-vous! Paint ball junior à partir de 8 ans (peut se pratiquer en famille). Combinaisons et masques fournis. 100 billes de départ par personne.



## Location Quad et Mini motos - Adrénaline Parc

+33 5 58 48 56 62

727 Route des Lacs

<http://www.adrenalineparc.fr>

2.1 km  
MOLIETS-ET-MAA



4 circuits de sable dans la forêt. Un parc de 30 véhicules pour enfants et ados. Pour adultes uniquement mini moto (110 cc). Quad à partir de 6 ans et mini moto à partir de 8 ans. Attention quad et mini moto ouvert à partir de 14 H tous les jours.



## Terra Aventura : Le Petit Squiroù

Avenue du Général Caunègre

<https://www.terra-aventura.fr/>

2.2 km  
MOLIETS-ET-MAA



Une toute nouvelle façon de découvrir la commune de Moliets-Et-Maâ, avec son centre ville, ses lavoirs, ses fontaines . . . Muni de votre application 100% gratuite "Terra Aventura", partez à la rencontre de Zouch', qui vous emmènera dans ses z'aventures sylviculturiennes ;) Trouvez la cache et vous trouverez votre trésor : le fameux Poiz du parcours ! Prélevez un badge et remettez bien la bouteille au secret ! Puis vous validerez votre parcours soit : o en flashant le QR Code associé o en ayant récupéré le mot-mystère dans le carnet et en l'enregistrant sur la feuille de route du parcours, sur le site Internet.



## City-Park et Ateliers Sportifs

Rue de Magenta

2.3 km  
MOLIETS-ET-MAA



Aire d'activités multi-sports à Moliets : Basket, football, handball, piste d'athlétisme et volley. Dans le parc Magenta, une aire sportive : agrès sportifs



## Pistes cyclables

2.3 km  
📍 MOLIETS-ET-MAA



La Véloodyssée vous permettra au départ de Moliets de partir à la découverte des villages voisins à travers forêt, à l'ombre des pins sur une piste protégée et équipée pour vos pauses pique-nique. Moliets - Vieux Boucau : 16km aller retour Moliets - Léon Lac : 16 km aller retour Moliets - Soustons : 30 km aller retour Moliets - Capbreton : 50 km aller retour La carte "à pied, à vélo" en vente 1€ dans les agences de l'office de tourisme Landes Atlantique Sud, vous permettra de composer vos propres circuits



## Port Miniature

☎ +33 6 75 14 70 56  
Avenue de la Pêre  
🌐 <http://www.loisirs-soustons.com>

8.4 km  
📍 SOUSTONS



Venez piloter en famille nos répliques de bateaux électriques (chalutier, bateau pompier, police maritime, Brittany Ferries, frégate militaire, etc...) Le moyen de passer un agréable moment en famille, tout en appréciant la nature sauvage du lac marin. Baignade surveillée, aire de pique-nique, promenade à pied ou à vélo autour du lac. Activités pour adultes et enfants (gilet de sauvetage obligatoire fourni).



## L'Embouchure du Courant d'Huchet

Rue de l'Embouchure  
🌐 <https://www.moliets.com/moliets/bienv>

1.0 km  
📍 MOLIETS-ET-MAA



Le courant d'Huchet relie le lac de Léon à l'Océan à Moliets. L'embouchure offre un panorama qui surprend et extasie les amoureux de nature. Et pour les promeneurs c'est le point de départ d'une balade à pied au bord du courant qui vous invite à découvrir sa végétation luxuriante et tropicale. Sa fameuse réserve naturelle peut également se découvrir en visite guidée à pied et en barque. Située sur la plage de Moliets, l'embouchure est un lieu emblématique de la commune de Moliets car ses paysages sont changeants. L'embouchure n'est pas endiguée et fluctue au grès des ses envies, des marées, des conditions météo et des saisons. La plage n'y est pas surveillée et les chiens n'y sont pas admis car il s'agit d'un milieu naturel protégé.



## Etang de Moliets

1.8 km  
📍 MOLIETS-ET-MAA



Paradis des pêcheurs et des promeneurs, classé Natura 2000. Promenade de 4 km autour de l'étang, la fontaine et le lavoir Notre-Dame. Accessible avec un chien. Pour plus de balades sur notre territoire vous pouvez consulter le site [www.baladesudlandes.fr](http://www.baladesudlandes.fr)



## Voie du littoral sur les chemins de Saint Jacques de Compostelle

🌐 <http://www.compostelle-landes.com>

2.3 km  
📍 MOLIETS-ET-MAA



# Mes recommandations (suite)

Que faire à Landes Atlantique Sud

Les Spots

OFFICE DE TOURISME LANDES ATLANTIQUE SUD  
[WWW.LANDESATLANTIQUESUD.COM](http://WWW.LANDESATLANTIQUESUD.COM)



## Les Fontaines et les Lavoirs

2.0 km  
📍 MOLIETS-ET-MAA



A voir sur la commune de Moliets-et-Maa : La Fontaine Notre Dame (dénommée Pourrut en langage local) et son lavoir tout près de l'étang de Moliets, à deux pas du bourg. La Fontaine Saint Orens, ou Pourrut de Maâ, et son lavoir sur la route d'Huchet en direction du Quartier de Maâ. La Source de la Nane (Saint Anne). Ces fontaines étaient réputées pour guérir les maladies de peau et la fontaine Notre Dame était un lieu de pèlerinage.

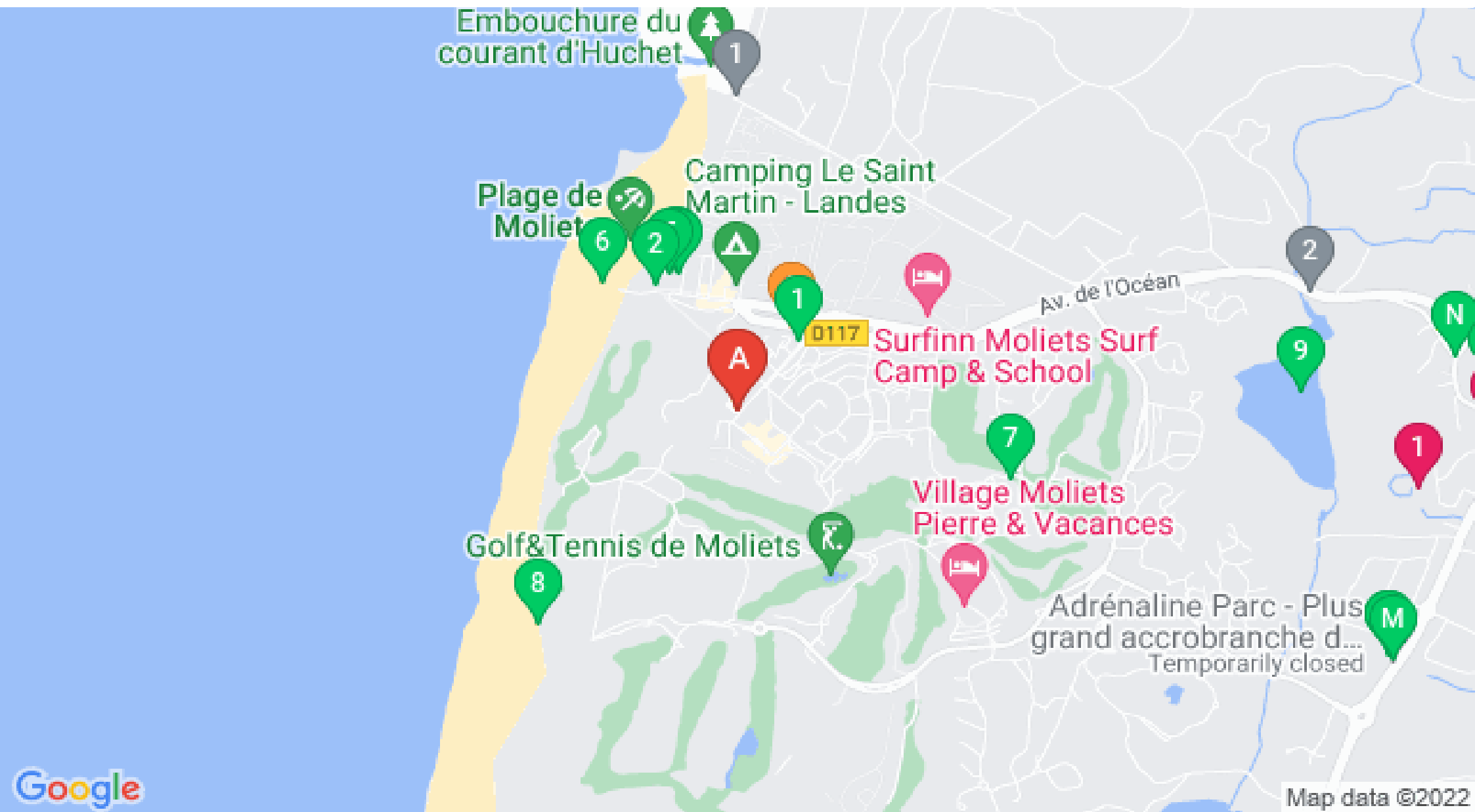


## Le fronton et la place du village

2.3 km  
📍 MOLIETS-ET-MAA



Lieux où règne l'esprit de village, festif avec les fêtes locales (pour le 15 août), les parties de pelote et de pétanque ou pour un moment de détente sous les platanes.

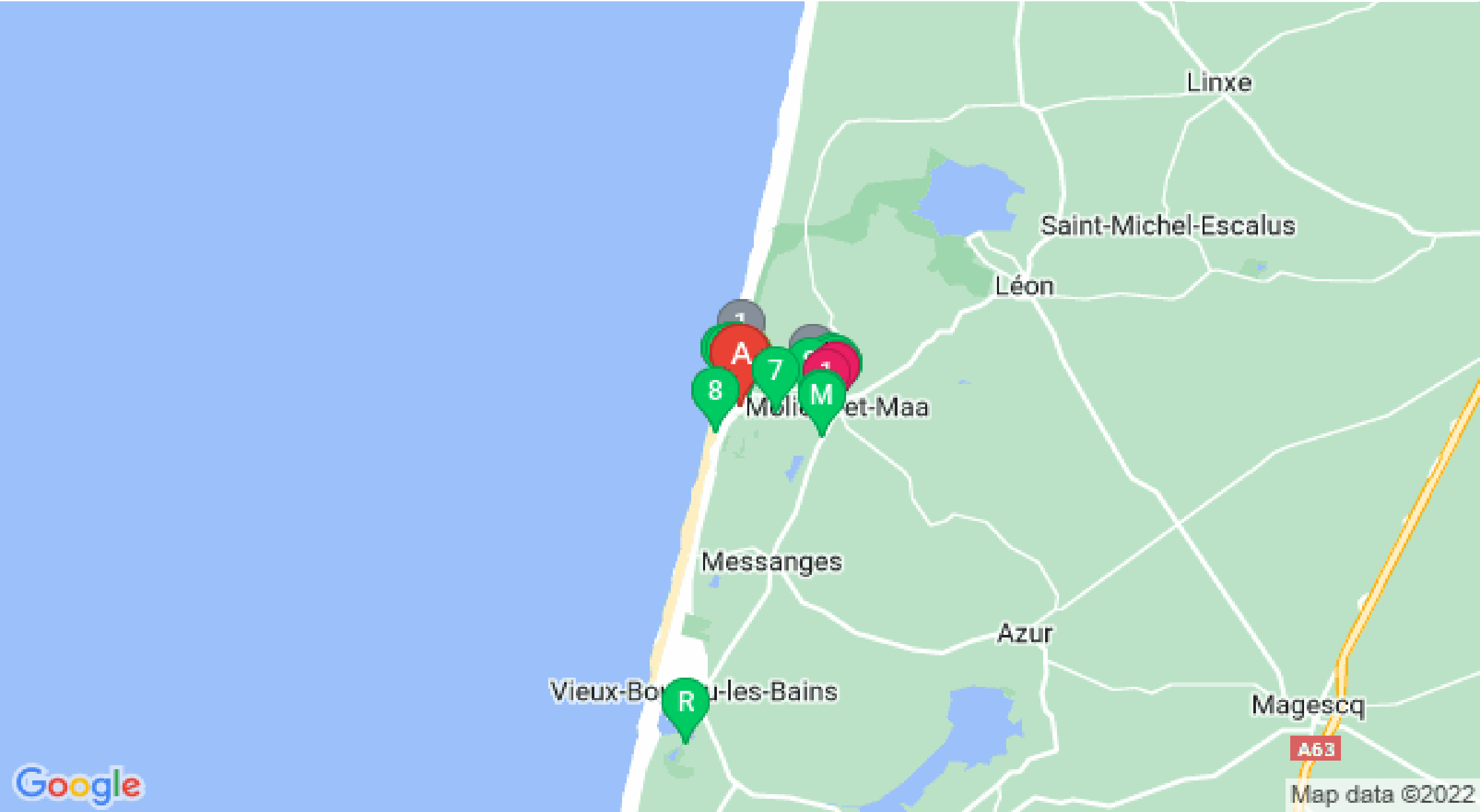


# Mes recommandations (suite)

Que faire à Landes Atlantique Sud

Les Spots

OFFICE DE TOURISME LANDES ATLANTIQUE SUD  
[WWW.LANDESATLANTIQUESUD.COM](http://WWW.LANDESATLANTIQUESUD.COM)



Map data ©2022

: Restaurants : Activités et Loisirs : Nature : Culturel : Dégustations